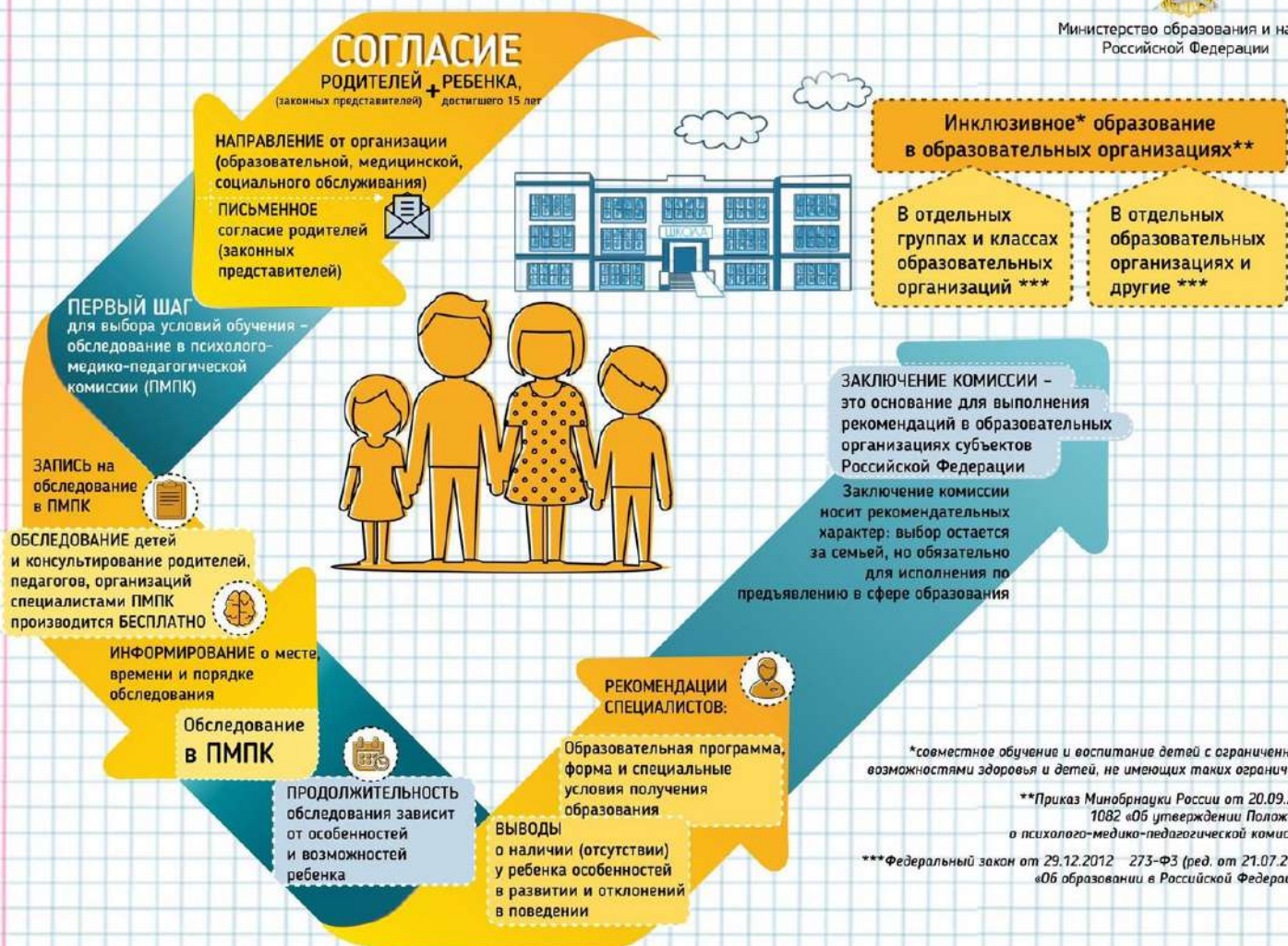


# ВЫБОР МАРШРУТА ОБРАЗОВАНИЯ ДЛЯ ДЕТЕЙ С ОВЗ И ИНВАЛИДНОСТЬЮ



Министерство образования и науки  
Российской Федерации



\*совместное обучение и воспитание детей с ограниченными возможностями здоровья и детей, не имеющих таких ограничений

\*\*Приказ Минобрнауки России от 20.09.2013 1082 «Об утверждении Положения о психолого-медико-педагогической комиссии»

\*\*\*Федеральный закон от 29.12.2012 273-ФЗ (ред. от 21.07.2014) «Об образовании в Российской Федерации»